

LE RÉTABLISSEMENT EST POSSIBLE AU CANADA.

855 CANADIENS PARLENT DE LEUR RÉTABLISSEMENT DANS LE PREMIER SONDAGE CANADIEN SUR LE SUJET

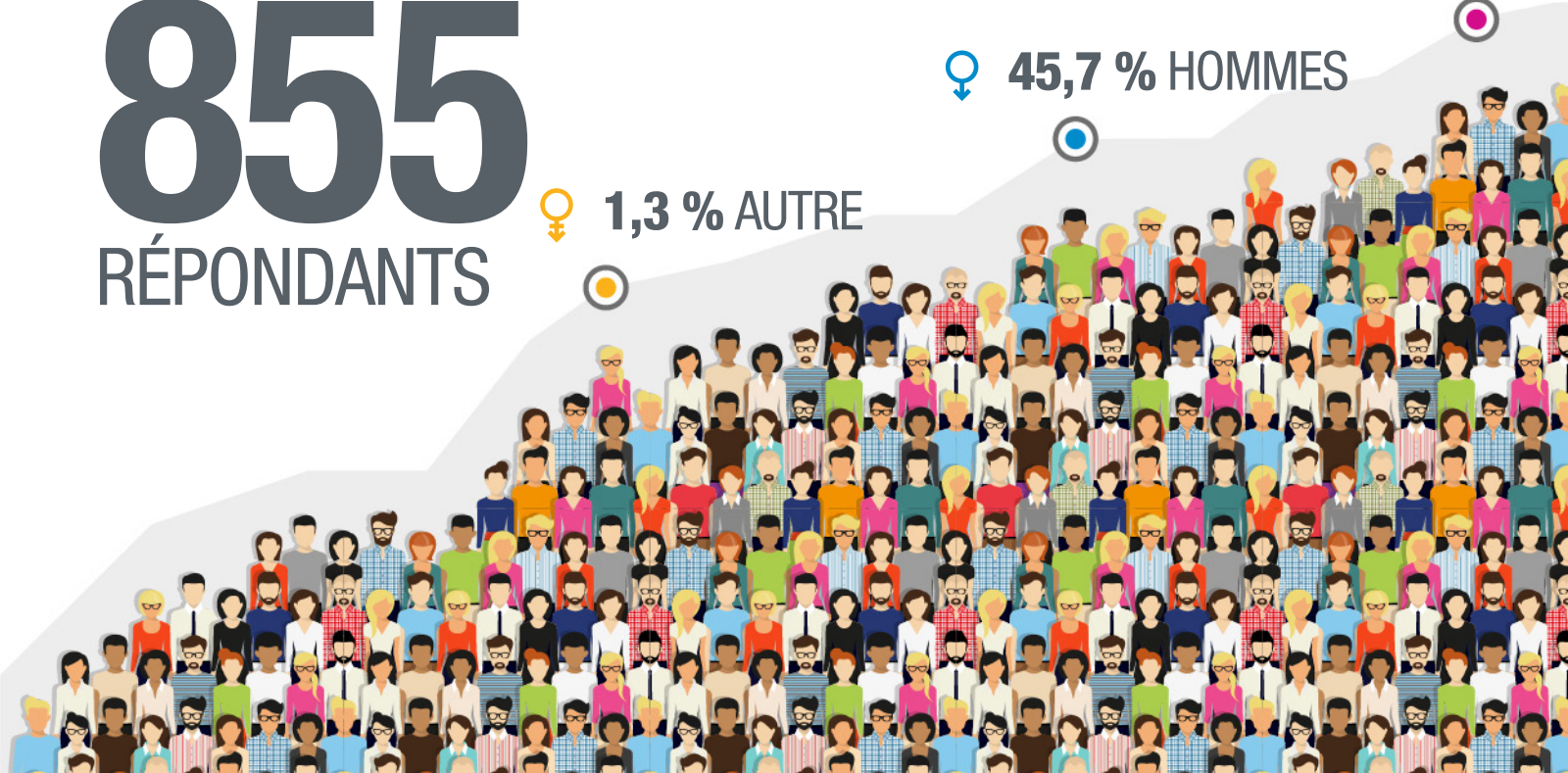
QUI A ÉTÉ SONDÉ?

855
RÉPONDANTS

♀ **53 %** FEMMES

♂ **45,7 %** HOMMES

♀ **1,3 %** AUTRE



62,4 % AVAIENT TERMINÉ DES ÉTUDES COLLÉGIALES, UNIVERSITAIRES OU SUPÉRIEURES

78,9 % OCCUPAIENT UN EMPLOI

49,3 % ÉTAIENT LÉGALEMENT MARIÉS OU EN UNION DE FAIT

61,4 % AVAIENT DES ENFANTS

QUELLES ÉTAIENT LES DROGUES LES PLUS SOUVENT CONSOMMÉES EN PÉRIODE DE TOXICOMANIE ACTIVE?



93,3 %
ALCOOL



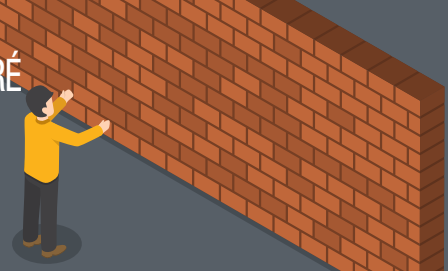
81,8 %
TABAC/
NICOTINE



61,5 %
CANNABIS
(MARIJUANA, HASH)

L'ACCÈS AU TRAITEMENT A-T-IL ÉTÉ DIFFICILE?

82,5 % ONT RENCONTRÉ UN OU PLUSIEURS OBSTACLES À L'AMORCE D'UN PROCESSUS DE RÉTABLISSEMENT



QUELS SONT LES TROIS PRINCIPAUX OBSTACLES?

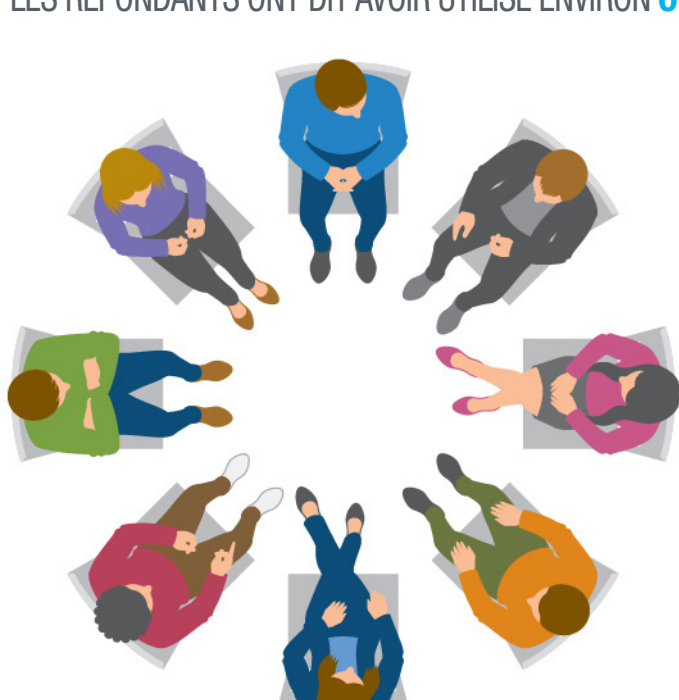
54,9 % ont dit ne pas être prêts, ne pas croire qu'ils avaient un problème ou ne pas croire que le problème était suffisamment grave

49,7 % ont dit être préoccupés par les perceptions des autres

35,8 % ont dit ne pas savoir où obtenir de l'aide

QUELS PROGRAMMES ET RESSOURCES ONT UTILISÉ LES RÉPONDANTS PENDANT LEUR RÉTABLISSEMENT?

LES RÉPONDANTS ONT DIT AVOIR UTILISÉ ENVIRON **6** DES **17** TYPES DE RESSOURCES ET PROGRAMMES OFFERTS



4 PRINCIPAUX TYPES DE RESSOURCES ET PROGRAMMES UTILISÉS

91,8 % ONT DIT AVOIR UTILISÉ UN GROUPE D'ENTRAIDE EN 12 ÉTAPES

60,6 % ONT DIT AVOIR UTILISÉ UN PROGRAMME DE TRAITEMENT EN ÉTABLISSEMENT

56,5 % ONT DIT AVOIR UTILISÉ LE COUNSELING INDIVIDUEL OU DE GROUPE AVEC UN PROFESSIONNEL DE LA TOXICOMANIE

56,8 % ONT DIT AVOIR UTILISÉ LE COUNSELING INDIVIDUEL OU DE GROUPE AVEC UN PSYCHOLOGUE OU UN PSYCHIATRE NON SPÉCIALISÉ DANS LA TOXICOMANIE

PLUSIEURS SOUTIENS AU RÉTABLISSEMENT ONT ÉTÉ UTILISÉS

LES 4 PRINCIPAUX TYPES DE SOUTIENS MENTIONNÉS :



96,8 % ONT DIT LES RELATIONS AVEC LES AMIS



95,4 % ONT DIT LES RELATIONS AVEC LA FAMILLE



87,4 % ONT DIT LA RELIGION OU LA SPIRITUALITÉ



85,6 % ONT DIT LA MÉDITATION OU LA PRATIQUE DE PLEINE CONSCIENCE

QUELS FACTEURS LES ONT AIDÉS À POURSUIVRE LEUR RÉTABLISSEMENT?

85,4 % ONT DIT LA QUALITÉ DE VIE

67,3 % ONT DIT LA SANTÉ MENTALE OU ÉMOTIONNELLE

64 % ONT DIT LES RELATIONS CONJUGALES, FAMILIALES OU AUTRES

57,1 % ONT DIT LA SANTÉ PHYSIQUE

JOIGNEZ-VOUS AU MOUVEMENT DU RÉTABLISSEMENT AU CANADA.

VISITEZ LE WWW.CCDUS.CA POUR LIRE LE RAPPORT INTÉGRAL ET VOUS RENSEIGNER SUR L'ENGAGEMENT NATIONAL ENVERS LE RÉTABLISSEMENT DE LA DÉPENDANCE AU CANADA.



Centre canadien sur
les dépendances et
l'usage de substances

Données. Engagement. Résultats.